

PRIVADAS  
**SAN NICOLÁS**



SAN NICOLÁS DE LOS GARZA, NUEVO LEÓN



# serena

Proyectos Serena con más de 40 años de experiencia en diseño, desarrollo y construcción de bienes inmuebles, presenta su nuevo clúster en:

## PRIVADAS SAN NICOLÁS

### Principales Atributos:

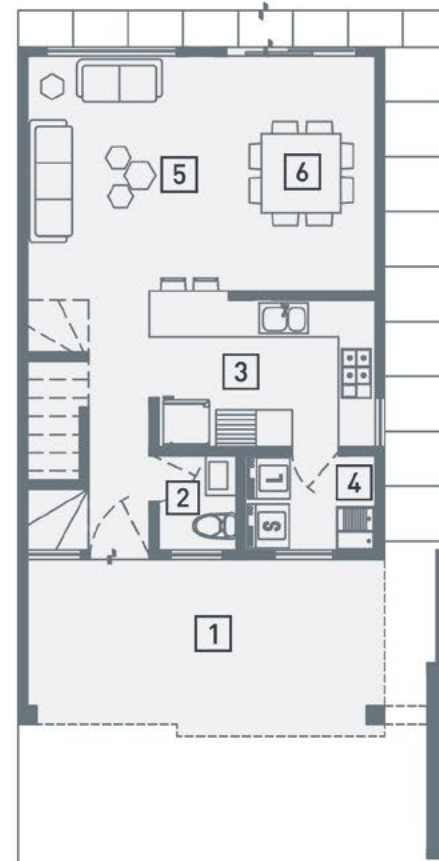
- Privadas con barda perimetral y control de acceso.
- Acceso monumental con caseta de vigilancia.
- Residencias de lujo.
- Amplias áreas verdes:
  - Palapa multiusos
  - Andador perimetral
  - Juegos infantiles
- Urbanización residencial de calidad "PREMIUM".  
(Todas las instalaciones subterráneas).
- Ubicación inmejorable.
- Proyecto con 10 fachadas diferentes a elegir.



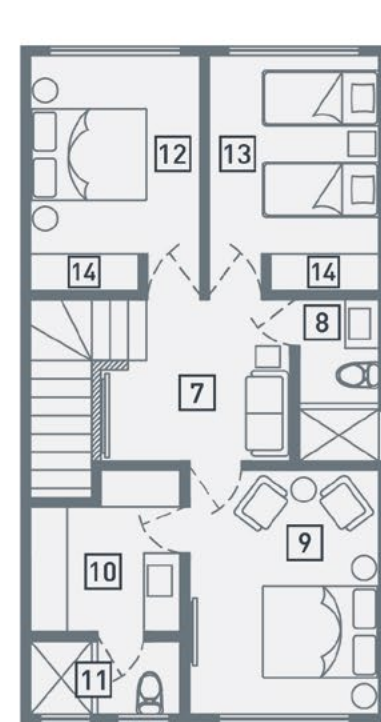
# RAZONES PARA COMPRAR CON NOSOTROS

- La mejor calidad en construcción.
- La seguridad es el atributo principal del proyecto.
- Ubicación de proyecto "cerca de todo".
- Residencias diseñadas cuidadosamente para crear una armonía arquitectónica.
- Privadas dentro de una gran privada.
- Amplia avenida interior con camellón central.
- Áreas verdes pensadas y diseñadas para la recreación de tu familia.
- Servicio de ventas personalizado.

## ¡TU SUEÑO HECHO REALIDAD!



PLANTA BAJA

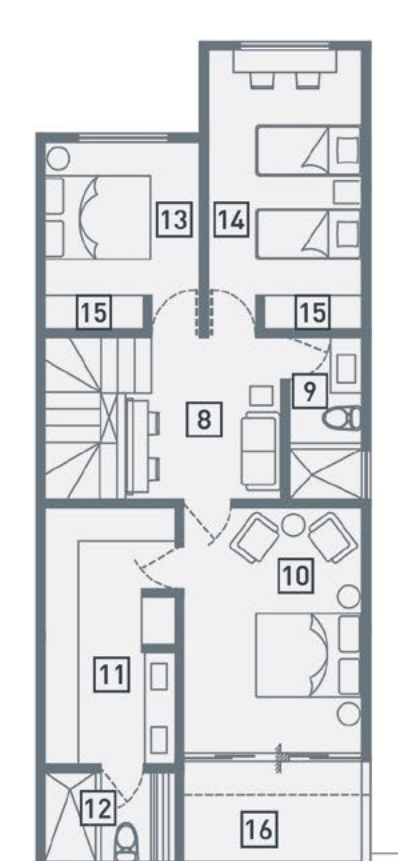


PLANTA ALTA

- |                              |                            |                                   |                          |
|------------------------------|----------------------------|-----------------------------------|--------------------------|
| 1 Cochera doble semi-techada | 5 Sala                     | 9 Recámara principal              | 13 Recámara secundaria 2 |
| 2 1/2 Baño                   | 6 Comedor                  | 10 Vestidor de recámara principal | 14 Área de closet        |
| 3 Cocina                     | 7 Estancia familiar        | 11 Baño completo principal        |                          |
| 4 Lavandería                 | 8 Baño completo secundario | 12 Recámara secundaria 1          |                          |



PLANTA BAJA

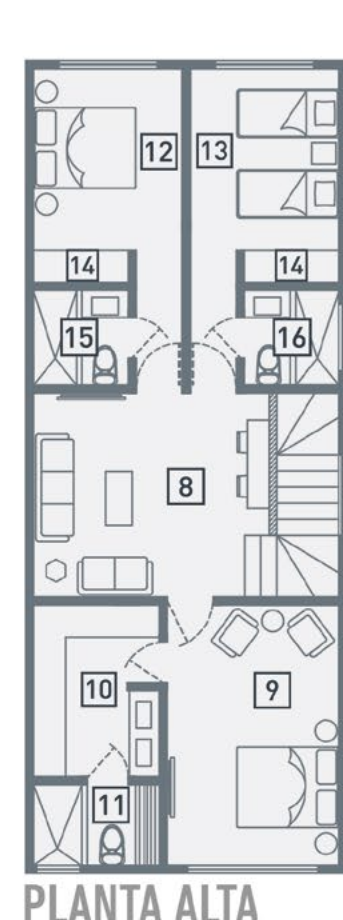
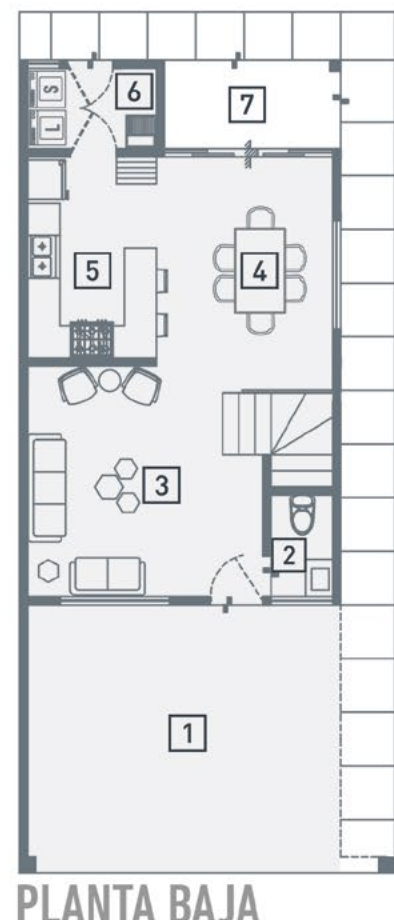


PLANTA ALTA

- |                         |                     |                                   |                          |
|-------------------------|---------------------|-----------------------------------|--------------------------|
| 1 Cochera doble techada | 5 Comedor           | 9 Baño completo secundario        | 13 Recámara secundaria 1 |
| 2 Sala                  | 6 Cocina            | 10 Recámara principal             | 14 Recámara secundaria 2 |
| 3 1/2 Baño              | 7 Lavandería        | 11 Vestidor de recámara principal | 15 Área de closet        |
| 4 Bodega                | 8 Estancia familiar | 12 Baño completo principal        | 16 Balcón                |

## MODELO EVORA

## MODELO SINTRA



PLANTA BAJA

PLANTA ALTA

- |                         |                             |                                   |                               |
|-------------------------|-----------------------------|-----------------------------------|-------------------------------|
| 1 Cochera doble techada | 5 Cocina                    | 9 Recámara principal              | 13 Recámara secundaria 2      |
| 2 1/2 Baño              | 6 Lavandería                | 10 Vestidor de recámara principal | 14 Área de closets            |
| 3 Sala                  | 7 Terraza de jardín techada | 11 Baño completo principal        | 15 Baño completo secundario 1 |
| 4 Comedor               | 8 Estancia familiar         | 12 Recámara secundaria 1          | 16 Baño completo secundario 2 |



PLANTA BAJA

PLANTA ALTA

- |                         |                     |                                   |                               |
|-------------------------|---------------------|-----------------------------------|-------------------------------|
| 1 Cochera doble techada | 5 Lavandería        | 9 Recámara principal              | 13 Recámara secundaria 2      |
| 2 1/2 Baño              | 6 Sala              | 10 Vestidor de recámara principal | 14 Área de closets            |
| 3 Bodega                | 7 Comedor           | 11 Baño completo principal        | 15 Baño completo secundario 1 |
| 4 Cocina                | 8 Estancia familiar | 12 Recámara secundaria 1          | 16 Baño completo secundario 2 |

# MODELO TAVIRA

# MODELO ALMEIDA

Todas las imágenes de distribución, acabados y especificaciones mostradas en este folleto son de carácter informativo. Las superficies son aproximadas y podrán sufrir variaciones por necesidades técnicas durante la ejecución de la obra. La residencia no incluye ningún mueble, aparatos electrodomésticos, instalación de cocina, ni boiler. Las imágenes son sólo con fines ilustrativos.

Todas las imágenes de distribución, acabados y especificaciones mostradas en este folleto son de carácter informativo. Las superficies son aproximadas y podrán sufrir variaciones por necesidades técnicas durante la ejecución de la obra. La residencia no incluye ningún mueble, aparatos electrodomésticos, instalación de cocina, ni boiler. Las imágenes son sólo con fines ilustrativos.

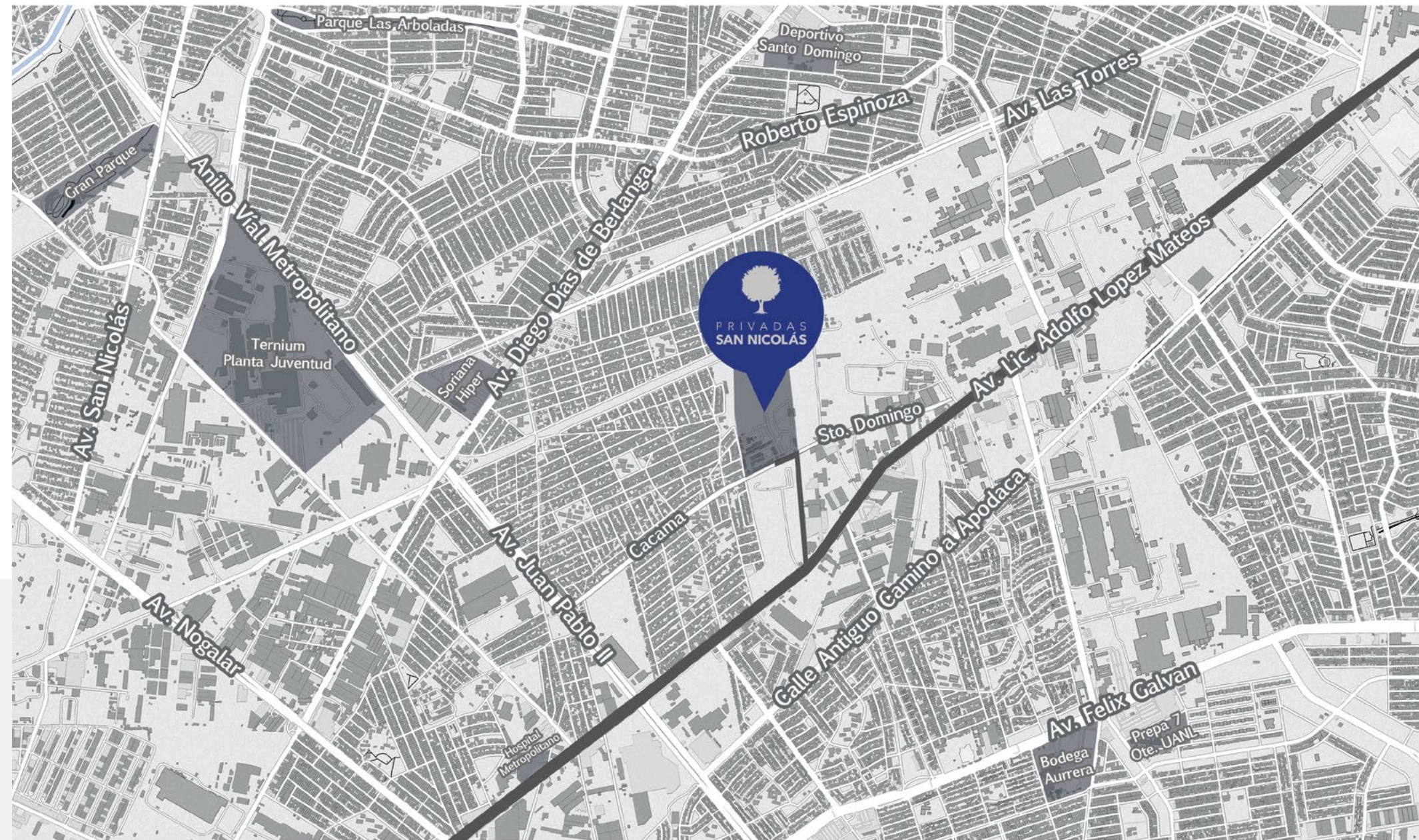


PLANTA BAJA

2DA PLANTA

3RA PLANTA

- |                         |                                   |                               |  |
|-------------------------|-----------------------------------|-------------------------------|--|
| 1 Cochera doble techada | 6 Lavandería                      | 11 Baño completo principal    | 16 Baño completo secundario 2            |
| 2 1/2 Baño              | 7 Terraza de jardín techada       | 12 Recámara secundaria 1      | 17 Área social, recámara extra ó estudio |
| 3 Sala                  | 8 Estancia familiar               | 13 Recámara secundaria 2      | 18 Baño completo secundario 3            |
| 4 Comedor               | 9 Recámara principal              | 14 Área de closets            | 19 Bodega                                |
| 5 Cocina                | 10 Vestidor de recámara principal | 15 Baño completo secundario 1 | 20 Terraza                               |



## MODELO TAVIRA 3P

Todas las imágenes de distribución, acabados y especificaciones mostradas en este folleto son de carácter informativo. Las superficies son aproximadas y podrán sufrir variaciones por necesidades técnicas durante la ejecución de la obra. La residencia no incluye ningún mueble, aparatos electrodomésticos, instalación de cocina, ni boiler. Las imágenes son sólo con fines ilustrativos.

## CROQUIS DE UBICACIÓN SAN NICOLÁS DE LOS DE GARZA, N.L.



# Serena

*tu nuevo hogar*

[www.serena.com.mx](http://www.serena.com.mx)



(81) 8142.1383



PrivadasDeSanNicolas



Serena\_com\_mx

Todas las imágenes de distribución, acabados y especificaciones mostradas en este folleto son de carácter informativo. De ninguna manera representa una oferta de venta ni un compromiso por parte de la empresa. Toda la información es representativa y podrá ser modificada a discreción de la empresa sin previo aviso.